

# アスファルト乳剤型

# ユニコールド®L-2

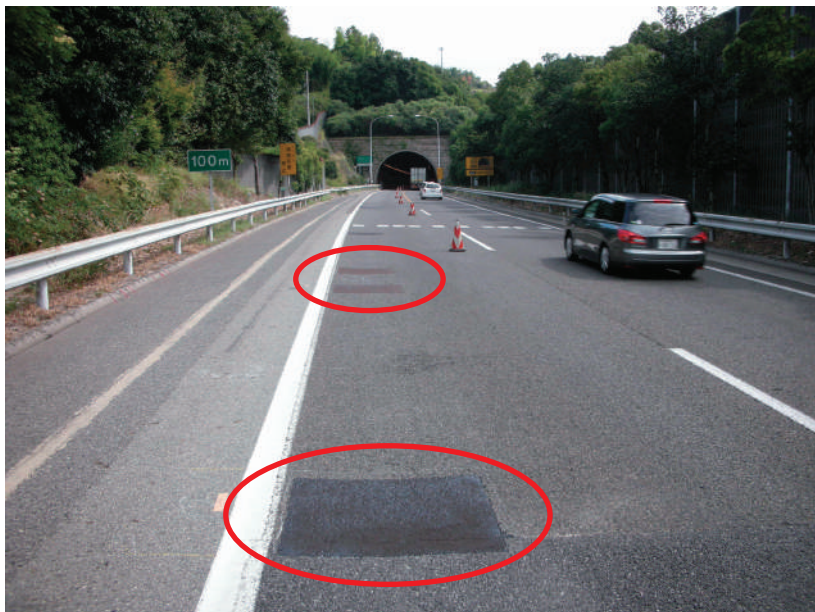
アスファルト舗装・  
排水性舗装の  
救世主!!

ユニコールドL-2は二液混合型ゴムアスファルト乳剤タイプの簡易迅速施工用充填材です。

主剤容器はチューブになっており、硬化剤(液状)を入れて振り混ぜるだけで速硬化型の注入充填材となります。

(交通開放時間 約1.5時間:23℃)

コンクリート舗装やアスファルト舗装に生じるひび割れへの注入に適しており、弊社従来品(ユニコールド)と比較して低粘度の為、排水性舗装への浸透に優れています。



▲排水性舗装のひび割れ補修状況

## 特長

 **排水性アスファルト舗装のポンピング現象を抑制**

 **アスファルト舗装体の延命処置に効果を発揮**

 **追従性良好**

硬化物は弾性があり、ひび割れの動きに追従します。

 **乳剤タイプで湿潤面への接着性も良好**

 **施工が簡単!!**

容器の先にノズルが付いていますので、ひび割れ幅に合わせて簡単に注入・吐出できます。

 **環境にやさしい**

火気を使用しない常温施工タイプなので、安全に施工する事ができ、加熱による煙の発生もなく、環境にやさしい製品です。

 **低粘度の為、排水性舗装等への浸透性良好**

 **すべり抵抗性向上**

L-2用骨材(1.0kg/m<sup>2</sup>)を仕上げ面に散布する事で、すべり抵抗性が向上します。

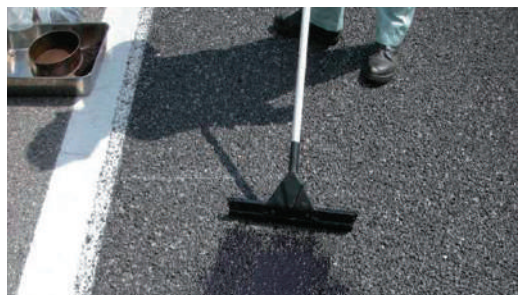


ユニコールドL-2  
取扱説明動画

## 施工方法



1.主剤と硬化剤を混合し、施工面上へ吐出します



2.ゴムベラ等で表面に広げて浸透させます  
(標準使用量=2.0kg/m<sup>2</sup>)

## 用途

●排水性舗装のポンピング現象対策

●アスファルト舗装の亀甲クラック箇所からの骨材飛散防止

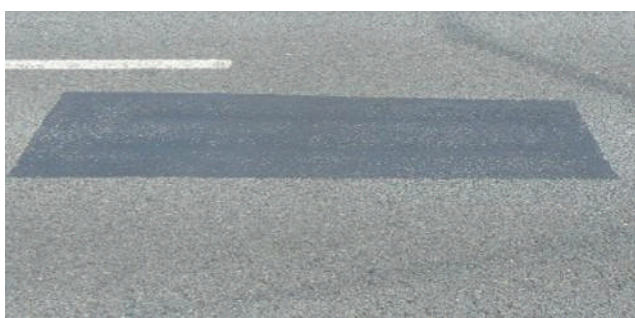
●コンクリート舗装やアスファルト舗装のひび割れ補修

## 一般物性

試験項目		単位	規格値※	
硬化前	粘度 (23℃)	mPa·s	90±50	
	可使用時間 (23℃)	min	10以上	
	硬化時間 (23℃)	h	1以内	
硬化後	流動	mm	5以下	
	円錐針入度	1/10mm	60以下	
	接着強度	アスコン	N/mm <sup>2</sup>	0.05以上
		コンクリート		0.05以上

※アオイ化学工業(株)社内規格値

## 経時状況



▲施工直後の状況



▲施工後約6ヶ月の状況

浸透した舗装内部の止水性は維持しつつ、舗装表面は経過により周囲舗装になじみます。

## 取扱上の注意



- (1) 施工箇所の清掃を十分に行ってください。  
(水溜まりなども除去して下さい)
- (2) 硬化剤は溶剤を含んでいますので火気に十分に注意して下さい。
- (3) 手などに付着した際には速やかに拭き取ってよく洗浄して下さい。
- (4) 使用前に製品取扱説明動画を必ず確認して下さい。

- (5) 保存は凍結・直射日光を避け、密封容器で5~40℃の室内に置いて下さい。
- (6) その他安全性に関する詳細は、安全データシート(SDS)を確認して下さい。

※硬化剤は貯蔵時に黄変や若干の沈殿を生じる事がありますが、製品性能には影響を及ぼしませんのでよく振って使用して下さい。

## 荷姿

荷姿	消防法危険物情報
500g/セット (10セット/箱) 主剤: 472g/チューブ 硬化剤: 28g/瓶	主剤: 非該当 硬化剤: 危険物第四類第2石油類
1.5kg/セット (5セット/箱) 主剤: 1,416g/チューブ 硬化剤: 84g/瓶	



▲500g/セット

## アオイ化学工業株式会社

本社/〒731-0141 広島市安佐南区相田1丁目1番26号 TEL(082)877-1341(代)  
FAX(082)879-7260

東北支店/TEL(022)384-3171(代) FAX(022)382-1260	広島工場/TEL(0826)46-3511(代) FAX(0826)46-2843
関東支店/TEL(03)3993-9311(代) FAX(03)3993-9315	埼玉工場/TEL(048)584-2511(代) FAX(048)584-2510
北陸支店/TEL(025)280-0131(代) FAX(025)281-8338	北京支社/TEL+86(10)-65584184 アオイテクノサービス(株)/TEL(082)877-0017(代)
中部支店/TEL(052)332-5611(代) FAX(052)332-5615	アオイコーポレーション(株)/TEL(082)877-7336(代)
近畿支店/TEL(06)6631-2060(代) FAX(06)6631-2170	アオイドリーム(株)/TEL(082)831-1345(代)
中四国支店/TEL(082)877-7171(代) FAX(082)877-5280	台湾/奥徳化学建材股份有限公司
九州支店/TEL(092)623-5556(代) FAX(092)623-5559	シンガポール/AOI KAGAKU(SINGAPORE) PTE.LTD. TEL(65)6659-1137(代)