

コンクリート舗装用

コンクリート
舗装の
必需品!!

目地金具 AOI路盤紙

一般道路、高速道路、飛行場の滑走路、駐機場、その他重荷重のかかるコンクリート舗装では、舗装版間での荷重伝達により不陸を防止しつつ、膨張、収縮に順応させるダウエルバー、縦目地が開くのを防ぐためのタイバーが使用され、これらバーの設置には組立て鉄筋チェアーが用いられています。

またコンクリート舗装版のひび割れ進行の抑制に溶接金網、路盤への水分損失防止には路盤紙が使用され、これらの資材を全て取り扱っています。

製品群

- タイバー
- ダウエルバー(スリップバー)
- 鉄筋組立チェアー
- 溶接金網
- AOI路盤紙

コンクリート舗装におけるダウエルバー、タイバー、チェアー、路盤紙の設置状況



タイバー

材質:異形棒鋼(JIS G 3112 SD 295A・SD 345)
径 :16~41mm
長さ:0.5~1.6m

種類

ダミー目地用:一本物
突合せ目地用:ねじ付き加工物



チェアー、クロスバー

材質:異形棒鋼(JIS G 3112 SD 295A・SD 345)



ダウエルバー(スリップバー)

材質:丸鋼(JIS G 3112、JIS G 3101 SR 235・SS 400)
径 :16~44mm
長さ:0.5~1.5m

種類

膨張目地用、収縮目地用:防錆塗料と滑動剤塗布物



コンクリートの膨張・収縮の移動量を吸収する為に一方の先端にスリップキャップ(材質:プラスチック)を被せます。

ダウエルバーとスリップキャップの組み合わせ及び寸法

ダウエルバーの直径	スリップキャップの品番〔呼び寸〕	スリップキャップ設計寸法	
		内径(mm)	長さ(mm)
16	16×100	17	101
19	19×100	20	101
22	22×100	23	101
25	25×100	26	101
28	28×150	32	152
32	32×150	36	150
38	38×150	39	151
42	42×200	43	200
48	48×150	50	150

※上表の組み合わせは一例であり、設計・施工の条件によっては異なる組み合わせにて使用することもあります。

AOI路盤紙

種類:規格品(JIS P 3401 MS-84)
一般品(アオイ化学工業(株)社内規格)

打設締め固め時に破れません

破裂に強く、浸水後も強度変化が少ない強靱なクラフト紙です。

AOI路盤紙の品種と品質

試験項目	単位	品種・基準値	
		規格品※1	一般品※2
坪量	g/m ²	84.0±2.5	76.5±4.0
引張強さ	縦	4.9以上	4.0以上
	横	2.5以上	2.0以上
伸び	縦	2.3以上	2.0以上
	横	4.7以上	4.0以上
引裂強さ	縦	910以上	760以上
	横	960以上	810以上
サイズ度	秒	15以上	10以上

※1:JIS P 3401 MS-84(旧コンクリート舗装要綱、NEXCO 3社規格)

※2:アオイ化学工業社内規格。

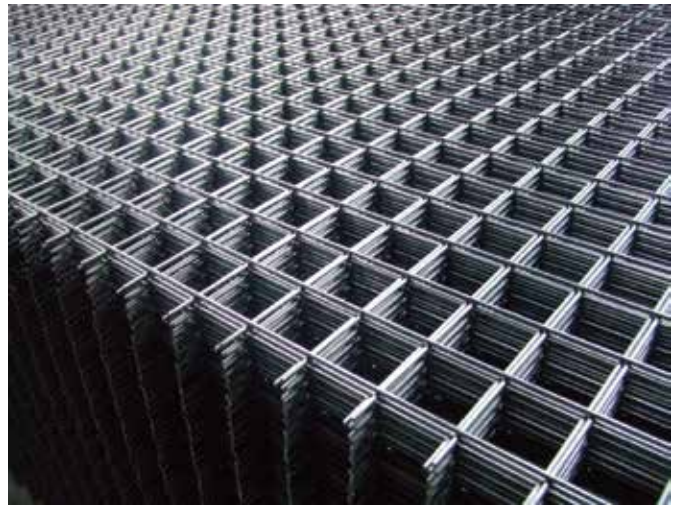
別途、遮水性の高いポリエチレン製のポリシート(厚み0.1mm)、ターポリン紙も取り揃えています。

溶接金網

材質:異形鉄線(JIS G 3551)
線径:6~29mm

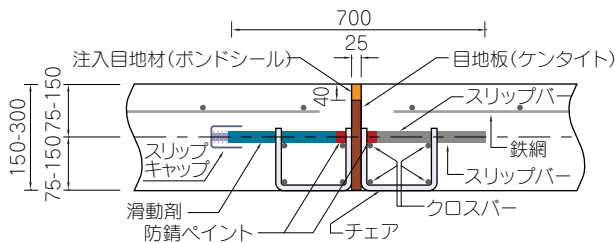
付着力の増大

丸線を使用した場合よりも付着力を増大させ、ひび割れ分散効果により線材量を少なくする事が出来ます。

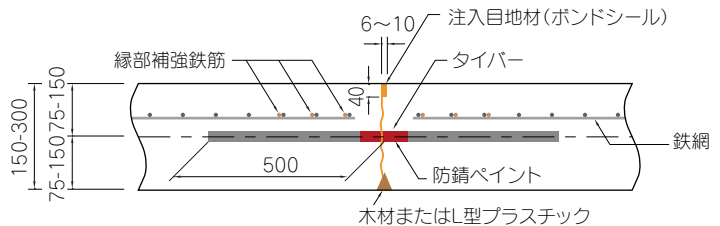


目地構造図

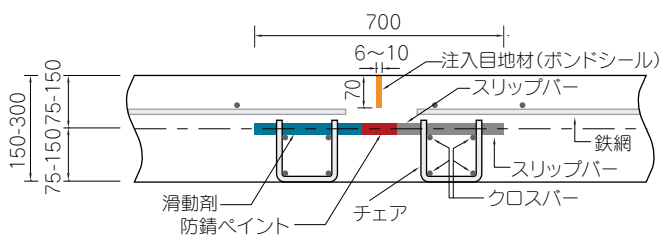
●膨張目地の例



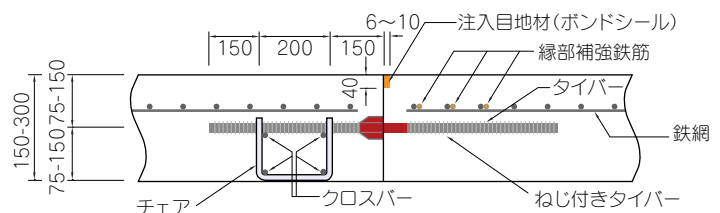
●二車線幅施工縦目地の例



●収縮目地の例(カッター目地)



●突合せ目地とする縦目地の例



アオイ化学工業株式会社

本社/〒731-0141 広島市安佐南区相田1丁目1番26号 TEL(082)877-1341(代)
http://www.aoi-chemical.co.jp FAX(082)879-7260

東北支店/TEL(022)384-3171(代) 広島工場/TEL(0826)46-3511(代)
FAX(022)382-1260 FAX(0826)46-2843

関東支店/TEL(03)3993-9311(代) 埼玉工場/TEL(048)584-2511(代)
FAX(03)3993-9315 FAX(048)584-2510

北陸支店/TEL(025)280-0131(代) 北京支社/TEL+86(10)-65584184
FAX(025)281-8338 アオイテクノサービス(株)/TEL(082)877-0017(代)

中部支店/TEL(052)332-5611(代) アオイコーポレーション(株)/TEL(082)877-7336(代)
FAX(052)332-5615 アオイドリーム(株)/TEL(082)831-1345(代)

近畿支店/TEL(06)6631-2060(代) 台湾/奥徳化学建材股份有限公司
FAX(06)6631-2170 シンガポール/AOI KAGAKU(SINGAPORE)
PTE.LTD.

中四国支店/TEL(082)877-7171(代) TEL(65)6659-1137(代)
FAX(082)877-5280

九州支店/TEL(092)623-5556(代)
FAX(092)623-5559

北海道営業所/TEL(011)598-1151(代)
FAX(011)598-1553